

TUBI IN MATERIALE PLASTICO

PLASTIC TUBES

PLASTIK ROHRE

TUBES ET TUYAUX TECHNIQUES

TUBOS EN MATERIAL PLÁSTICO

TUBOS EM MATERIAL PLÁSTICO



Serie Tubes

Tubi e Spirali in Poliamide

Polyamide Tubes and Spirals
Rohre und Spiralrohre aus Polyamid
Tubes et Tubes Spirales en Polyamide
Tubo y Espirales en Poliamida
Tubos e Espirais de Poliamida



Tubi e Spirali in Poliuretano Poliester 98 Shore A

Polyurethane Polyester 98 Shore A Tubes and Spirals
Rohre und Spiralrohre aus Polyurethan-Polyether 98 Shore A
Tubes et Tubes Spirales en Polyuréthane Polyéther 98 Shore A
Tubo y Espirales en Poliuretano Poliéster 98 Shore A
Tubos e Espirais de Poliuretano Poliéster 98 Shore A



Tubi in Poliuretano Poliester 90 Shore A

Polyether Polyurethane 90 Shore A Tubes
Rohre aus Polyurethan-Polyether 90 Shore A
Tubes en Polyuréthane Polyéther 90 Shore A
Tubo y Espirales en Poliuretano Poliéter 90 Shore A
Tubos e Espirais de Poliuretano Poliéster 90 Shore A



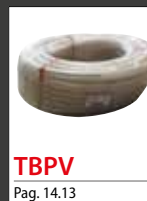
Tubi in FEP - PTFE

FEP - PTFE Tubes
Rohre aus FEP - PTFE
Tubes en FEP - PTFE
Tubo en FEP - PTFE
Tubos de FEP - PTFE



Tubo PVC Food Grade

PVC Tube Food Grade
PVC Rohr Lebensmittelkonform
Tuyau PVC Qualite Alimentaire
Tubo PVC Food Grade
Tubo de PVC alimentício (Food Grade)



Tubi Autobloccanti

Push-Lock Tubes
Schnellsteckschläuche
Tuyaux Auto-Serrants
Tubería Autoblocante
Tubo Push-Lock



Accessori

Accessories
Zubehör
Accessoires
Accesorios
Acessórios





CARATTERISTICHE TECNICHE

TECHNICAL CHARACTERISTICS
TECHNISCHE ANGABEN
CARACTÉRISTIQUES TECHNIQUES
CARACTERÍSTICAS TÉCNICAS
CARACTERÍSTICAS TÉCNICAS



Norma di Riferimento

Reference standard

Entspricht der Norm

Norme de référence

Normativa de referencia

Norma de referència

1907/2006

REACH

2011/65/CE

RoHS

PED
2014/68/UE

SILICON
FREE

MATERIALI
MATERIALS
MATERIALIEN
MATERIAUX
MATERIALES
MATERIAIS

POLIAMIDE
POLYAMIDE
POLYAMID
POLYAMIDE
POLIAMIDA
POLIAMIDA

POLIURETANO 98 SHORE A
POLYURETHANE 98 SHORE A
POLYURETHAN 98 SHORE A
POLYURÉTHANE 98 SHORE A
POLIURETANO 98 SHORE A
POLIURETANO 98 SHORE A

PTFE

FEP

PVC

NBR/PVC

COLORI STANDARD
STANDARD COLORS
STANDARD FARBEN
COULEURS STANDARD
COLORES STANDARD
CORES PADRÃO

| | | | | | |
|--|-----------|--|--|-----------|--|
| | NT | BIANCO TRASLUCIDO WHITE TRANSLUCENT FARBLOS TRANSPARENT TRANSPARENTE BRANCO TRANSLÚCIDO | | GI | GIALLO YELLOW GELB JAUNE AMARILLO AMARELO |
| | AZ | AZZURRO LIGHT BLUE HELLBLAU BLEU CLAIR AZUL AZUL CLARO | | GR | GRIGIO GREY GRAU GRIS GRIS CINZA |
| | BL | BLU BLUE BLAU BLEU AZUL OSCURO AZUL | | RO | ROSSO RED ROT ROUGE ROJO VERMELHO |
| | NE | NERO BLACK SCHWARZ NOIR NEGRO PRETO | | VE | VERDE GREEN GRÜN VERT VERDE VERDE |

TUBO IN POLIAMIDE

POLYAMIDE TUBE
ROHRE AUS POLYAMID
TUBE POLYAMIDE
TUBO EN POLIAMIDA
TUBO DE POLIAMIDA

TB12

TUBO IN POLIAMIDE

POLYAMIDE TUBE
ROHRE AUS POLYAMID IN SCHACHTELN
TUBE POLYAMIDE
TUBO EN POLIAMIDA
TUBO DE POLIAMIDA



| Code | Colore Color Farbe Couleur Color Cor | | | | | | | Est. | Int. | Raggio di curvatura Bending radius Biegeradius Rayon de courbure Radio curvatura Raio de curvatura | Pressione d'esercizio Working pressure Betriebsdruck Pression de travail Presión de ejercicio Pressão de trabalho | Pressione di scoppio Burst pressure Berstdruck Pression d'éclatement Presión de rotura Pressão de ruptura | Pack. |
|-------------|---|----|----|----|----|----|----|------|------|---|--|--|-------|
| | | | | | | | | | | | | | |
| TB12 00 427 | NT | AZ | NE | GI | GR | RO | VE | 4 | 2.7 | 25 | 26 | 78 | 100 |
| TB12 00 530 | NT | AZ | NE | - | - | - | - | 5 | 3 | 30 | 33 | 100 | 100 |
| TB12 00 640 | NT | AZ | NE | GI | GR | RO | VE | 6 | 4 | 30 | 27 | 80 | 100 |
| TB12 00 860 | NT | AZ | NE | GI | GR | RO | VE | 8 | 6 | 40 | 19 | 57 | 100 |
| TB12 01 075 | NT | - | NE | - | - | - | - | 10 | 7.5 | 60 | 19 | 57 | 100 |
| TB12 01 080 | NT | AZ | NE | GI | GR | RO | VE | 10 | 8 | 60 | 15 | 44 | 100 |
| TB12 12 100 | NT | AZ | NE | - | - | - | - | 12 | 10 | 85 | 12 | 36 | 100 |
| TB12 14 120 | NT | AZ | NE | - | - | - | - | 14 | 12 | 100 | 10 | 30 | 50 |
| TB12 15 125 | NT | AZ | NE | - | - | - | - | 15 | 12.5 | 100 | 12 | 36 | 50 |

TUBO IN POLIAMIDE DIMENSIONI IN POLLICI

POLYAMIDE TUBE INCHES DIMENSIONS

ROHRE AUS POLYAMID (ZOLLMASS)

TUBE POLYAMIDE (DIMENSIONS EN POUCE)

TUBO EN POLIAMIDA DIMENSIONES EN PULGADA

TUBO DE POLIAMIDA DIMENSÕES EM POLEGADAS

| Code | Colore Color Farbe Couleur Color Cor | Est. | Int. | Raggio di curvatura Bending radius Biegeradius Rayon de courbure Radio curvatura Raio de curvatura | Pressione d'esercizio | Pressione di scoppio | Pack. |
|--------------------|---|------------|------|---|---|--|-------|
| | | | | | Working pressure Betriebsdruck Pression de travail Presión de ejercicio Pressão de trabalho | Burst pressure Berstdruck Pression d'éclatement Presión de rotura Pressão de ruptura | |
| | | | | | a/at 20°C | a/at 20°C | |
| | | | | | bar | bar | Mt |
| TB12 31 721 | NE | 1/8 (3.17) | 2.18 | 25 | 24 | 74 | 100 |
| TB12 63 543 | NE | 1/4 (6.35) | 4.35 | 40 | 24 | 74 | 100 |
| TB12 95 271 | NE | 3/8 (9.52) | 7.14 | 55 | 19 | 57 | 100 |
| TB12 12 795 | NE | 1/2 (12.7) | 9.52 | 65 | 19 | 57 | 100 |

TS12

TUBO IN POLIAMIDE - LUNGHEZZA 25 Mt

POLYAMIDE TUBE - LENGHT 25 Mt

ROHRE AUS POLYAMID - LÄNGE 25 Mt

TUBE POLYAMIDE - ROULEAU DE 25 Mt

TUBO EN POLIAMIDA - LONGITUD 25 Mt

TUBO DE POLIAMIDA - LUNGHEZZA 25 Mt



| Code | Colore Color Farbe Couleur Color Cor | | | | | | | | Est. | Int. | Raggio di curvatura Bending radius Biegeradius Rayon de courbure Radio curvatura Raio de curvatura | Pressione d'esercizio | Pressione di scoppio | Pack. |
|--------------------|---|-----------|-----------|-----------|-----------|-----------|-----------|---|------|------|---|--|----------------------|-------|
| | White | Blue | Black | Yellow | Grey | Red | Green | Working pressure Betriebsdruck Pression de travail Presión de ejercicio Pressão de trabalho | | | | Burst pressure Berstdruck Pression d'éclatement Presión de rotura Pressão de ruptura | | |
| | | | | | | | | | | | a/at 20°C | a/at 20°C | | |
| | | | | | | | | | | | bar | bar | | |
| TS12 00 427 | NT | AZ | NE | GI | GR | RO | VE | 4 | 2.7 | 25 | 26 | 78 | 1 | |
| TS12 00 640 | NT | AZ | NE | GI | GR | RO | VE | 6 | 4 | 30 | 27 | 80 | 1 | |
| TS12 00 860 | NT | AZ | NE | GI | GR | RO | VE | 8 | 6 | 40 | 19 | 57 | 1 | |
| TS12 01 080 | NT | AZ | NE | - | - | - | - | 10 | 8 | 60 | 15 | 44 | 1 | |
| TS12 12 100 | NT | AZ | NE | - | - | - | - | 12 | 10 | 85 | 12 | 36 | 1 | |


Temperatura d'uso

Temperature Range

Temperaturbereich

Température d'utilisation

Temperatura de Ejercicio

Temperatura de Trabalho

 - 40 °C
+ 100 °C

Tabella delle pressioni espresse in % in funzione della temperatura
 Table of pressure values expressed in % as a function of temperature
 Tabelle In Abhängigkeit Der Temperaturen Die Druckwerte In % Angegeben
 Valeurs de pression (en %) en fonction de la température
 Tabla de las presiones expresadas en % en función de la temperatura
 Tabela das pressões expressas em % em função da temperatura

| 20° | 40° | 60° | 80° | 100° |
|------|-----|-----|-----|------|
| 100% | 85% | 60% | 40% | 20% |

TB12A

New

TUBO IN POLIAMIDE AUTOESTINGUENTE

PA SELF-EXTINGUISHING TUBE
 POLYAMID-ROHR FEUERRESISTENT
 TUBE POLYAMIDE AUTO EXTINGUIBLE
 TUBO EN POLIAMIDA AUTOEXTINGUENTE
 TUBO EM POLIURETANO ANTI-PROPAGAÇÃO DE CHAMAS



UL 94 V2

| Code | Colore Color Farbe Couleur Color Cor | Est. mm | Int. mm | Raggio di curvatura Bending radius Biegeradius Rayon de courbure Radio curvatura Raio de curvatura | Pressione d'esercizio Working pressure Betriebsdruck Pression de travail Presión de ejercicio Pressão de trabalho | | Pressione di scoppio Burst pressure Berstdruck Pression d'éclatement Presión de rotura Pressão de ruptura | | Pack. Mt |
|--------------|---|------------|------------|---|--|------------------|--|--|-------------|
| | | | | | a/at 20°C bar | a/at 20°C bar | | | |
| TB12A 00 427 | AZ | 4 | 2.7 | 25 | 28 | 85 | 100 | | |
| TB12A 00 640 | AZ | 6 | 4 | 35 | 29 | 88 | 100 | | |
| TB12A 00 860 | AZ | 8 | 6 | 40 | 21 | 63 | 100 | | |
| TB12A 01 080 | AZ | 10 | 8 | 60 | 16 | 49 | 100 | | |
| TB12A 12 100 | AZ | 12 | 10 | 85 | 13 | 40 | 100 | | |
| TB12A 15 125 | AZ | 15 | 12.5 | 100 | 13 | 40 | 50 | | |



Temperatura d'uso

Temperature Range

Temperaturbereich



Température d'utilisation

Temperatura de Ejercicio

Temperatura de Trabalho

- 30 °C
+ 70 °C

Tabella delle pressioni espresse in % in funzione della temperatura
 Table of pressure values expressed in% as a function of temperature
 Tabelle In Abhängigkeit Der Temperaturen Die Druckwerte In % Angegeben
 Valeurs de pression (en %) en fonction de la température
 Tabla de las presiones expresadas en % en función de la temperatura
 Tabela das pressões expressas em % em função da temperatura

| 20° | 30° | 40° | 50° | 60° |
|------|-----|-----|-----|-----|
| 100% | 72% | 64% | 52% | 47% |

TB12X

New

TUBO IN POLIAMIDE MULTISTRATO ANTISTATICO

PA MULTILAYER ANTISTATIC TUBE
 POLYAMID-ROHR ANTISTATISCH
 TUBE POLYAMIDE ANTISTATIQUE
 TUBO EN POLIAMIDA MULTICAPA ANTIESTÁTICO
 TUBO EM POLIAMIDA MULTI-CAMADAS ANTI-ESTÁTICO



Ex ATEX II 2 G/D

| Code | Colore Color Farbe Couleur Color Cor | Est. mm | Int. mm | Raggio di curvatura Bending radius Biegeradius Rayon de courbure Radio curvatura Raio de curvatura | Pressione d'esercizio Working pressure Betriebsdruck Pression de travail Presión de ejercicio Pressão de trabalho | | Pressione di scoppio Burst pressure Berstdruck Pression d'éclatement Presión de rotura Pressão de ruptura | | Pack. Mt |
|--------------|---|------------|------------|---|--|------------------|--|--|-------------|
| | | | | | a/at 20°C bar | a/at 20°C bar | | | |
| TB12X 00 425 | NE | 4 | 2.5 | 30 | 25 | 74 | 100 | | |
| TB12X 00 640 | NE | 6 | 4 | 45 | 15 | 45 | 100 | | |
| TB12X 00 860 | NE | 8 | 6 | 55 | 10 | 29 | 100 | | |
| TB12X 01 080 | NE | 10 | 8 | 70 | 7 | 21 | 100 | | |
| TB12X 12 100 | NE | 12 | 10 | 100 | 5 | 16 | 100 | | |



Temperatura d'uso

Temperature Range

Temperaturbereich



Température d'utilisation

Temperatura de Ejercicio

Temperatura de Trabalho

- 30 °C
+ 80 °C

Tabella delle pressioni espresse in % in funzione della temperatura
 Table of pressure values expressed in% as a function of temperature
 Tabelle In Abhängigkeit Der Temperaturen Die Druckwerte In % Angegeben
 Valeurs de pression (en %) en fonction de la température
 Tabla de las presiones expresadas en % en función de la temperatura
 Tabela das pressões expressas em % em função da temperatura

| 20° | 40° | 60° | 80° |
|------|-----|-----|-----|
| 100% | 85% | 60% | 40% |

TB12P

New

TUBO IN POLIAMIDE RIVESTITO IN PU ANTISCINTILLA IGNIFUGO

PA TUBE WITH PU LAYER – FIREPROOF ANTI-SPARK

POLYAMID-ROHR SCHWEISSSPRITZABWEISEND

TUBE POLYAMIDE AVEC GAINÉ EN PU IGNIFUGE ANTI ETINCELLE

TUBO EN POLIAMIDA REVESTIDO EN PU ANTICHISPA IGNIFUGO

TUBO EM POLIAMIDA REVESTIDO EM PU ANTI-CHAMA



UL 94 V0

| Code | Colore Color Farbe Couleur Color Cor | Est. | Int. | Est. Cover | Raggio di curvatura Bending radius Biegeradius Rayon de courbure Radio curvatura Raio de curvatura | Pressione d'esercizio | Pressione di scoppio | Pack. |
|--------------|---|------|------|---------------|---|---|--|-------|
| | | | | | | Working pressure Betriebsdruck Pression de travail Presión de ejercicio Pressão de trabalho | Burst pressure Berstdruck Pression d'éclatement Presión de rotura Pressão de ruptura | |
| | | | | | | a/at 20°C | a/at 20°C | |
| | | | | | | bar | bar | Mt |
| TB12P 00 420 | NE | 4 | 2 | 6 | 10 | 56 | 167 | 100 |
| TB12P 00 640 | NE | 6 | 4 | 8 | 20 | 33 | 100 | 100 |
| TB12P 00 860 | NE | 8 | 6 | 10 | 30 | 24 | 71 | 100 |
| TB12P 01 075 | NE | 10 | 7.5 | 12 | 40 | 24 | 71 | 100 |
| TB12P 01 290 | NE | 12 | 9 | 14 | 70 | 24 | 71 | 100 |



Temperatura d'uso

Temperature Range

Temperaturbereich



Température d'utilisation

Temperatura de Ejercicio

Temperatura de Trabalho

- 40 °C

+ 80 °C

Tabella delle pressioni espresse in % in funzione della temperatura
 Table of pressure values expressed in% as a function of temperature
 Tabelle In Abhängigkeit Der Temperaturen Die Druckwerte In % Angegeben
 Valeurs de pression (en %) en fonction de la température
 Tabla de las presiones expresadas en % en función de la temperatura
 Tabela das pressões expressas em % em função da temperatura

| 20° | 40° | 60° | 80° |
|------|-----|-----|-----|
| 100% | 85% | 60% | 40% |

TB66

New

TUBO IN POLIAMIDE RIGIDO

POLYAMIDE SEMIRIGID TUBE

ROHRE AUS POLYAMID, HALBSTARR

TUBE POLYAMIDE RIGIDE

TUBO EN POLIAMIDA RÍGIDO

TUBO RÍGIDO EM POLIAMIDA



serie 58000

| Code | Colore Color Farbe Couleur Color Cor | Est. | Int. | Raggio di curvatura Bending radius Biegeradius Rayon de courbure Radio curvatura Raio de curvatura | Pressione d'esercizio | Pressione di scoppio | Pack. | |
|-------------|---|------|------|---|---|--|-----------|----|
| | | | | | Working pressure Betriebsdruck Pression de travail Presión de ejercicio Pressão de trabalho | Burst pressure Berstdruck Pression d'éclatement Presión de rotura Pressão de ruptura | | |
| | | | | | | a/at 20°C | a/at 20°C | |
| | | | | | | bar | bar | Mt |
| TB66 00 420 | NT | 4 | 2 | 25 | 100 | 300 | 100 | |
| TB66 00 630 | NT | 6 | 3 | 45 | 100 | 300 | 100 | |



Temperatura d'uso

Temperature Range

Temperaturbereich



Température d'utilisation

Temperatura de Ejercicio

Temperatura de Trabalho

0 °C

+ 100 °C

Tabella delle pressioni espresse in % in funzione della temperatura
 Table of pressure values expressed in% as a function of temperature
 Tabelle In Abhängigkeit Der Temperaturen Die Druckwerte In % Angegeben
 Valeurs de pression (en %) en fonction de la température
 Tabla de las presiones expresadas en % en función de la temperatura
 Tabela das pressões expressas em % em função da temperatura

| 20° | 30° | 40° | 50° | 60° | 70° | 80° |
|------|-----|-----|-----|-----|-----|-----|
| 100% | 83% | 72% | 64% | 58% | 52% | 47% |

TUBO IN POLIURETANO POLIESTERE 98 SHORE A

98 SHORE A POLYURETHANE POLYESTER TUBE
 ROHRE AUS POLYURETHAN-POLYESTER 98 SHORE A
 TUBE EN POLYURÉTHANE POLYESTER 98 SHORE A
 TUBO EN POLIURETANO POLIÉSTER 98 SHORE A
 TUBO DE POLIURETANO POLIÉSTER 98 SHORE A

TBPU

TUBO IN POLIURETANO POLIESTERE 98 SHORE A

98 SHORE A POLYURETHANE POLYESTER TUBE
 ROHRE AUS POLYURETHAN POLYESTER 98 SHORE A
 TUBE EN POLYURÉTHANE POLYESTER 98 SHORE A
 TUBO EN POLIURETANO POLIÉSTER 98 SHORE A
 TUBO DE POLIURETANO POLIÉSTER 98 SHORE A



| Code | Colore Color Farbe Couleur Color Cor | | | | | | Est. mm | Int. mm | Raggio di curvatura Bending radius Biegeradius Rayon de courbure Radio curvatura Raio de curvatura | Pressione d'esercizio Working pressure Betriebsdruck Pression de travail Presión de ejercicio Pressão de trabalho | Pressione di scoppio Burst pressure Berstdruck Pression d'éclatement Presión de rotura Pressão de ruptura | Pack. Mt |
|-------------|---|------|-------|--------|-----|----------|------------|------------|---|--|--|-------------|
| | White | Blue | Black | Yellow | Red | Diagonal | | | | | | |
| TBPU 00 425 | NT | AZ | NE | - | RO | TT | 4 | 2.5 | 15 | 10 | 40 | 100 |
| TBPU 00 530 | NT | AZ | NE | - | - | - | 5 | 3 | 16 | 12 | 50 | 100 |
| TBPU 00 640 | NT | AZ | NE | GI | RO | TT | 6 | 4 | 18 | 10 | 40 | 100 |
| TBPU 00 855 | NT | AZ | NE | - | RO | TT | 8 | 5.5 | 30 | 10 | 40 | 100 |
| TBPU 00 860 | NT | AZ | NE | - | RO | TT | 8 | 6 | 35 | 7 | 28 | 100 |
| TBPU 01 080 | NT | AZ | NE | - | RO | TT | 10 | 8 | 45 | 5.5 | 22 | 100 |
| TBPU 01 290 | NT | AZ | NE | - | RO | TT | 12 | 9 | 50 | 6 | 25 | 100 |

TSPU

TUBO IN POLIURETANO POLIESTERE 98 SHORE - LUNGHEZZA 25 Mt

98 SHORE A POLYURETHANE POLYESTER TUBE - LENGHT 25 Mt
 ROHRE AUS POLYURETHAN POLYESTER 98 SHORE A - LÄNGE 25 Mt
 TUBE EN POLYURÉTHANE POLYESTER 98 SHORE A - ROULEAU DE 25 Mt
 TUBO EN POLIURETANO POLIÉSTER 98 SHORE A - LONGITUD 25 Mt
 TUBO DE POLIURETANO POLIÉSTER 98 SHORE A - COMPRIMENTO DE 25 Mt



| Code | Colore Color Farbe Couleur Color Cor | | | Est. mm | Int. mm | Raggio di curvatura Bending radius Biegeradius Rayon de courbure Radio curvatura Raio de curvatura | Pressione d'esercizio Working pressure Betriebsdruck Pression de travail Presión de ejercicio Pressão de trabalho | Pressione di scoppio Burst pressure Berstdruck Pression d'éclatement Presión de rotura Pressão de ruptura | Pack. |
|-------------|---|------|-------|------------|------------|---|--|--|-------|
| | White | Blue | Black | | | | | | |
| TSPU 00 425 | NT | AZ | NE | 4 | 2.5 | 15 | 10 | 40 | 1 |
| TSPU 00 640 | NT | AZ | NE | 6 | 4 | 18 | 10 | 40 | 1 |
| TSPU 00 855 | NT | AZ | NE | 8 | 5.5 | 30 | 10 | 40 | 1 |
| TSPU 00 860 | NT | AZ | NE | 8 | 6 | 35 | 7 | 28 | 1 |
| TSPU 01 080 | NT | AZ | NE | 10 | 8 | 45 | 5.5 | 22 | 1 |
| TSPU 01 290 | NT | AZ | NE | 12 | 9 | 50 | 6 | 25 | 1 |



Temperatura d'uso

Temperature Range

Temperaturbereich



Température d'utilisation

Temperatura de Ejercicio

Temperatura de Trabalho

- 40 °C

+ 60 °C

Tabella delle pressioni espresse in % in funzione della temperatura
 Table of pressure values expressed in % as a function of temperature
 Tabelle In Abhängigkeit Der Temperaturen Die Druckwerte In % Angegeben.
 Valeurs de pression (en %) en fonction de la température
 Tabla de las presiones expresadas en % en función de la temperatura
 Tabela das pressões expressas em % em função da temperatura

| -20° | 0° | 20° | 30° | 40° | 50° | 60° |
|------|------|------|-----|-----|-----|-----|
| 185% | 140% | 100% | 85% | 70% | 60% | 50% |

TUBO IN POLIURETANO POLIETERE 90 SHORE A

90 SHORE A POLYURETHANE POLYETHER TUBE
 ROHRE AUS POLYURETHAN-POLYETHER 90 SHORE A
 TUBE EN POLYURÉTHANE POLYÉTHÉR 90 SHORE A
 TUBO EN POLIURETANO POLIÉTER 90 SHORE A
 TUBO DE POLIURETANO POLIÉTER 90 SHORE A

TBPO

TUBO IN POLIURETANO POLIETERE 90 SHORE A

90 SHORE A POLYURETHANE POLYETHER TUBE
 ROHRE AUS POLYURETHAN-POLYETHER 90 SHORE A
 TUBE EN POLYURÉTHANE POLYÉTHÉR 90 SHORE A
 TUBO EN POLIURETANO POLIÉTER 90 SHORE A
 TUBO DE POLIURETANO POLIÉTER 90 SHORE A



| Code | Colore Color Farbe Couleur Color Cor | | | | | | | Est. mm | Int. mm | Raggio di curvatura Bending radius Biegeradius Rayon de courbure Radio curvatura Raio de curvatura | Pressione d'esercizio Working pressure Betriebsdruck Pression de travail Presión de ejercicio Pressão de trabalho a/at 20°C | Pressione di scoppio Burst pressure Berstdruck Pression d'éclatement Presión de rotura Pressão de ruptura a/at 20°C | Pack. Mt |
|-------------|---|------|-------|--------|------|-----|-------|------------|------------|---|---|---|-------------|
| | White | Blue | Black | Yellow | Grey | Red | Green | | | | | | |
| TBPO 00 425 | NT | AZ | NE | GI | GR | RO | VE | 4 | 2.5 | 20 | 12 | 37 | 100 |
| TBPO 00 640 | NT | AZ | NE | GI | GR | RO | VE | 6 | 4 | 30 | 11 | 32 | 100 |
| TBPO 00 855 | NT | AZ | NE | GI | GR | RO | VE | 8 | 5.5 | 45 | 10 | 30 | 100 |
| TBPO 01 070 | NT | AZ | NE | - | GR | RO | - | 10 | 7 | 35 | 9 | 28 | 100 |
| TBPO 01 280 | NT | AZ | NE | - | GR | RO | - | 12 | 8 | 30 | 11 | 32 | 100 |
| TBPO 14 100 | NT | AZ | NE | GI | - | RO | - | 14 | 10 | 120 | 9 | 27 | 100 |

TSPO

TUBO IN POLIURETANO POLIETERE 90 SHORE A - LUNGHEZZA 25 Mt

90 SHORE A POLYURETHANE POLYETHER TUBE - LENGHT 25 Mt
 ROHRE AUS POLYURETHAN-POLYETHER 90 SHORE A - LÄNGE 25 Mt
 TUBE EN POLYURÉTHANE POLYÉTHÉR 90 SHORE A - ROULEAU DE 25 Mt
 TUBO EN POLIURETANO POLIÉTER 90 SHORE A - LONGITUD 25 Mt
 TUBO DE POLIURETANO POLIÉTER 90 SHORE A - COMPRIMENTO DE 25 Mt



| Code | Colore Color Farbe Couleur Color Cor | | | | | | | Est. mm | Int. mm | Raggio di curvatura Bending radius Biegeradius Rayon de courbure Radio curvatura Raio de curvatura | Pressione d'esercizio Working pressure Betriebsdruck Pression de travail Presión de ejercicio Pressão de trabalho a/at 20°C | Pressione di scoppio Burst pressure Berstdruck Pression d'éclatement Presión de rotura Pressão de ruptura a/at 20°C | Pack. |
|-------------|---|------|-------|--------|------|-----|-------|------------|------------|---|---|---|-------|
| | White | Blue | Black | Yellow | Grey | Red | Green | | | | | | |
| TSPO 00 425 | NT | AZ | NE | GI | GR | RO | VE | 4 | 2.5 | 20 | 12 | 37 | 1 |
| TSPO 00 640 | NT | AZ | NE | GI | GR | RO | VE | 6 | 4 | 30 | 11 | 32 | 1 |
| TSPO 00 855 | NT | AZ | NE | GI | GR | RO | VE | 8 | 5.5 | 45 | 10 | 30 | 1 |
| TSPO 01 070 | NT | AZ | NE | - | GR | RO | - | 10 | 7 | 35 | 9 | 28 | 1 |
| TSPO 01 280 | NT | AZ | NE | - | GR | RO | - | 12 | 8 | 30 | 11 | 32 | 1 |
| TSPO 14 100 | NT | AZ | NE | GI | - | RO | - | 14 | 10 | 120 | 9 | 27 | 1 |



Temperatura d'uso

Temperature Range

Temperaturbereich

Température d'utilisation

Temperatura de Ejercicio

Temperatura de Trabalho

- 40 °C

+ 60 °C



Tabella delle pressioni espresse in % in funzione della temperatura
 Table of pressure values expressed in% as a function of temperature
 Tabelle in Abhängigkeit Der Temperaturen Die Druckwerte In % Angegeben
 Valeurs de pression (en %) en fonction de la température
 Tabla de las presiones expresadas en % en función de la temperatura
 Tabela das pressões expressas em % em função da temperatura

| 20° | 30° | 40° |
|------|-----|-----|
| 100% | 60% | 40% |

TUBO IN FEP - PTFE

FEP - PTFE TUBE
 ROHRE AUS FEP - PTFE
 TUBE EN FEP - PTFE
 TUBO EN FEP - PTFE
 TUBO DE FEP - PTFE

TBFE

TUBO FEP
 FEP TUBE
 ROHRE AUS FEP
 TUBE EN FEP
 TUBO EN FEP
 TUBO DE FEP



| Code | Colore Color Farbe Couleur Color Cor | Est. mm | Int. mm | Raggio di curvatura Bending radius Biegeradius Rayon de courbure Radio curvatura Raio de curvatura | Pressione d'esercizio | Pressione di scoppio | Pack. Mt |
|--------------------|---|------------|------------|---|---|--|-------------|
| | | | | | Working pressure Betriebsdruck Pression de travail Presión de ejercicio Pressão de trabalho | Burst pressure Berstdruck Pression d'éclatement Presión de rotura Pressão de ruptura | |
| | | | | | a/at 20°C | a/at 20°C | |
| TBFE 00 425 | NT | 4 | 2.5 | 21 | 22 bar | 110 bar | 50 |
| TBFE 00 640 | NT | 6 | 4 | 36 | 19 bar | 96 bar | 50 |
| TBFE 00 860 | NT | 8 | 6 | 64 | 14 bar | 70 bar | 50 |
| TBFE 01 080 | NT | 10 | 8 | 100 | 11 bar | 55 bar | 50 |
| TBFE 12 100 | NT | 12 | 10 | 144 | 9 bar | 45 bar | 50 |

TSFE

TUBO FEP - LUNGHEZZA 25 Mt
 FEP TUBE - LENGHT 25 Mt
 ROHRE AUS FEP - LÄNGE 25 Mt
 TUBE EN FEP - ROULEAU DE 25 Mt
 TUBO FEP - LONGITUD 25 Mt
 TUBO FEP - COMPRIMENTO DE 25 Mt



| Code | Colore Color Farbe Couleur Color Cor | Est. mm | Int. mm | Raggio di curvatura Bending radius Biegeradius Rayon de courbure Radio curvatura Raio de curvatura | Pressione d'esercizio | Pressione di scoppio | Pack. |
|--------------------|---|------------|------------|---|---|--|-------|
| | | | | | Working pressure Betriebsdruck Pression de travail Presión de ejercicio Pressão de trabalho | Burst pressure Berstdruck Pression d'éclatement Presión de rotura Pressão de ruptura | |
| | | | | | a/at 20°C | a/at 20°C | |
| TSFE 00 425 | NT | 4 | 2.5 | 21 | 22 bar | 110 bar | 1 |
| TSFE 00 640 | NT | 6 | 4 | 36 | 19 bar | 96 bar | 1 |
| TSFE 00 860 | NT | 8 | 6 | 64 | 14 bar | 70 bar | 1 |
| TSFE 01 080 | NT | 10 | 8 | 100 | 11 bar | 55 bar | 1 |
| TSFE 12 100 | NT | 12 | 10 | 144 | 9 bar | 45 bar | 1 |


Temperatura d'uso

Temperature Range

Temperaturbereich

Température d'utilisation

Temperatura de Ejercicio

Temperatura de Trabalho

- 60 °C
 + 205 °C



Tabella delle pressioni espresse in % in funzione della temperatura
 Table of pressure values expressed in% as a function of temperature
 Tabelle In Abhängigkeit Der Temperaturen Die Druckwerte In % Angegeben
 Valeurs de pression (en %) en fonction de la température
 Tabla de las presiones expresadas en % en función de la temperatura
 Tabela das pressões expressas em % em função da temperatura

| 20° | 50° | 100° | 150° |
|------|-----|------|------|
| 100% | 80% | 45% | 20% |

TBPF

TUBO FLESSIBILE IN PTFE

PTFE FLEXIBLE TUBE
 FLEXIBLES ROHR AUS PTFE
 TUBE FLEXIBLE EN PTFE
 TUBO FLEXIBLE EN PTFE
 TUBO FLEXÍVEL DE PTFE



| Code | Colore Color Farbe Couleur Color Cor | Est. mm | Int. mm | Raggio di curvatura Bending radius Biegeradius Rayon de courbure Radio curvatura Raio de curvatura | Pressione d'esercizio Working pressure Betriebsdruck Pression de travail Presión de ejercicio Pressão de trabalho | | Pressione di scoppio Burst pressure Berstdruck Pression d'éclatement Presión de rotura Pressão de ruptura | | Pack. Mt |
|-------------|---|------------|------------|---|--|------------------|--|------------------|-------------|
| | | | | | a/at 20°C bar | a/at 20°C bar | a/at 20°C bar | a/at 20°C bar | |
| TBPF 00 420 | NT | 4 | 2 | 16 | 35 | 110 | 50 | 50 | |
| TBPF 00 427 | NT | 4 | 2.7 | 25 | 21 | 65 | 50 | 50 | |
| TBPF 00 530 | NT | 5 | 3 | 25 | 28 | 85 | 50 | 50 | |
| TBPF 00 640 | NT | 6 | 4 | 36 | 23 | 70 | 50 | 50 | |
| TBPF 00 860 | NT | 8 | 6 | 64 | 15 | 50 | 50 | 50 | |
| TBPF 01 080 | NT | 10 | 8 | 100 | 13 | 40 | 50 | 50 | |
| TBPF 01 210 | NT | 12 | 10 | 144 | 10 | 30 | 50 | 50 | |

| Applicazioni Industriali | IT | Industrial Applications | GB | Industrielle Anwendungen | DE |
|---|----|---|----|---|----|
| <ul style="list-style-type: none"> • Trasporto Fluidi • Alimentare Food & Beverage • Elettrodomestici • Electronico • Automobilistico e motociclistico • Impianti medicali e di laboratorio • Semiconduttori | | <ul style="list-style-type: none"> • Transport Fluids • Food Food & Beverage • Appliances • Electronic • Automotive and motorcycle • Medical equipment and laboratory • Semiconductors | | <ul style="list-style-type: none"> • Transport von Flüssigkeiten • Essen & Trinken • Haushaltgeräte • Elektronik • Automobile & Motorräder • Medizin - & Labortechnik • Halbleitertechnik | |
| Applications industrielles | FR | Aplicaciones industriales | ES | Aplicações industriais | PT |
| <ul style="list-style-type: none"> • Transport de fluides • Aliments & Boissons • Electroménager • Electronique • Automobile et moto • Equipement médical et de laboratoire • Semi-conducteur | | <ul style="list-style-type: none"> • Transporte de Fluidos • Alimentaria Alimentos & Bebidas • Electrodomésticos • Electrónico • Automovilístico y motociclistico • Equipos médicos y laboratorios • Semiconductores | | <ul style="list-style-type: none"> • Transporte de Fluidos • Indústria Alimentícias e de Bebidas • Electrodomésticos • Eletrónico • Automobilístico e duas rodas • Aplicações médicas e de laboratório • Semi-condutores | |



Temperatura d'uso

Temperature Range

Temperaturbereich

Température d'utilisation

Temperatura de Ejercicio

Temperatura de Trabalho

- 60 °C
 + 260 °C



Tabella delle pressioni espresse in % in funzione della temperatura
 Table of pressure values expressed in% as a function of temperature
 Tabelle In Abhängigkeit Der Temperaturen Die Druckwerte In % Angegeben
 Valeurs de pression (en %) en fonction de la température
 Tabla de las presiones expresadas en % en función de la temperatura
 Tabela das pressões expressas em % em função da temperatura

| 20° | 50° | 100° | 150° | 200° | 250° |
|------|-----|------|------|------|------|
| 100% | 85% | 65% | 50% | 35% | 25% |

SPIRALI IN POLIAMIDE SENZA CODOLI

SPIRALS POLYAMIDE WITHOUT TANGS
 SPIRALROHRE AUS POLYAMID OHNE GERADE ENDEN
 TUBE SPIRALÉ EN POLYAMIDE SANS EXTRÉMITÉS DROITES
 ESPIRALES EN POLIAMIDA SIN TERMINALES
 ESPIRAIS DE POLIAMIDA SEM ABAS

SS12

SPIRALE IN POLIAMIDE SENZA CODOLI

POLYAMIDE SPIRAL WITHOUT TANGS
 SPIRALROHRE AUS POLYAMID OHNE GERADE ENDEN
 TUBE SPIRALÉ EN POLYAMIDE SANS EXTRÉMITÉS DROITES
 ESPIRAL EN POLIAMIDA SIN TERMINALES
 ESPIRAL DE POLIAMIDA SEM ABAS



| Code | Colore Color Farbe Couleur Color Cor | Est. mm | Int. mm | Ø Est. mm | Lunghezza Lineare Linear Length Gerade Länge Longueur Étirée Longitud Lineal Comprimento Linear Mt | Pressione d'esercizio | Pressione di scoppio | Pack. |
|---------------|---|------------|------------|--------------|--|---|--|-------|
| | | | | | | Working pressure Betriebsdruck Pression de travail Presión de ejercicio Pressão de trabalho a/at 20°C bar | Burst pressure Berstdruck Pression d'éclatement Presión de rotura Pressão de ruptura a/at 20°C bar | |
| SS12 0064 030 | BL | 6 | 4 | 63 | 30 | 27 | 81 | 1 |
| SS12 0086 030 | BL | 8 | 6 | 87 | 30 | 20 | 60 | 1 |
| SS12 0108 030 | BL | 10 | 8 | 106 | 30 | 15 | 45 | 1 |
| SS12 0121 030 | BL | 12 | 10 | 135 | 30 | 13 | 39 | 1 |



Temperatura d'uso

Temperature Range

Temperaturbereich

Température d'utilisation

Temperatura de Ejercicio

Temperatura de Trabalho

- 40 °C

+ 70 °C



Tabella delle pressioni espresse in % in funzione della temperatura
 Table of pressure values expressed in% as a function of temperature
 Tabelle In Abhängigkeit Der Temperaturen Die Druckwerte In % Angegeben
 Valeurs de pression (en %) en fonction de la température
 Tabla de las presiones expresadas en % en función de la temperatura
 Tabela das pressões expressas em % em função da temperatura

| -20° | 0° | 20° | 30° | 40° | 50° | 60° | 70° |
|------|------|------|-----|-----|-----|-----|-----|
| 180% | 140% | 100% | 90% | 80% | 70% | 60% | 50% |

SPIRALI IN POLIURETANO POLIETERE 95 SHORE A CON CODOLI

SPIRALS POLYURETHANE POLYETHER 95 SHORE A WITH TANGS
 SPIRALROHRE AUS POLYURETHAN-POLYETHER 95 SHORE A MIT GERADEN ENDEN
 TUBE SPIRALÉ EN POLYURÉTHANE POLYÉTHÉR 95 SHORE A AVEC EXTRÉMITÉS DROITES
 ESPIRALES EN POLIURETANO POLIÉTER 95 SHORE A CON TERMINALES
 ESPIRAIS DE POLIURETANO POLIÉTER 95 SHORE A COM ABAS


SDPU

SPIRALE IN POLIURETANO POLIETERE 95 SHORE A CON CODOLI

SPIRAL POLYURETHANE POLYETHER 95 SHORE A WITH TANGS
 SPIRALROHRE AUS POLYURETHAN-POLYETHER 95 SHORE A MIT GERADEN ENDEN
 TUBE SPIRALÉ EN POLYURÉTHANE POLYÉTHÉR 95 SHORE A AVEC EXTRÉMITÉS DROITES
 ESPIRAL EN POLIURETANO POLIÉTER 95 SHORE A CON TERMINALES
 ESPIRAL DE POLIURETANO POLIÉTER 95 SHORE A COM ABAS



| Misura Size Grösse Dimensions Tamaño Tamanho | 1 | 2 |
|---|-----|-----|
| | mm | |
| 6 - 4 | 100 | 100 |
| 8 - 5.5 | 120 | 500 |
| 10 - 6.5 | 120 | 500 |
| 12 - 8 | 120 | 500 |

| Code | Colore Color Farbe Couleur Color Cor | Est. | Int. | Ø Est. | Lunghezza Lineare Linear lenght Gerade Länge Longueur étirée Longitud lineal Comprimento linear | Lunghezza a riposo Stowed lenght Blocklänge | Lunghezza di Esercizio Working lenght Arbeitslänge | Pressione d'esercizio Working pressure Betriebsdruck | Pressione di scoppio Burst pressure Berstdruck | Pack. |
|----------------------|---|------|------|--------|--|---|--|--|--|-------|
| | | | | | | a/at 23°C | a/at 23°C | a/at 20°C | bar | |
| |  | mm | mm | mm | Mt | mm | Mt | bar | bar | |
| SDPU 0064 004 | AZ | 6 | 4 | 32 | 4 | 325 | 3 | 11 | 32 | 1 |
| SDPU 0085 505 | AZ | 8 | 5.5 | 41 | 5 | 410 | 4 | 10 | 30 | 1 |
| SDPU 0106 505 | AZ | 10 | 6.5 | 60 | 5 | 330 | 4 | 11 | 33 | 1 |
| SDPU 0120 805 | AZ | 12 | 8 | 80 | 5 | 305 | 3 | 11 | 32 | 1 |
| SDPU 0085 075 | AZ | 8 | 5.5 | 41 | 7.5 | 660 | 6 | 10 | 30 | 1 |
| SDPU 0106 575 | AZ | 10 | 6.5 | 60 | 7.5 | 500 | 6 | 11 | 33 | 1 |
| SDPU 0120 875 | AZ | 12 | 8 | 80 | 7.5 | 430 | 6 | 11 | 32 | 1 |



Temperatura d'uso

Temperature Range

Temperaturbereich

Température d'utilisation

Temperatura de Ejercicio

Temperatura de Trabalho

- 40 °C
+ 60 °C



| Tabella delle pressioni espresse in % in funzione della temperatura Table of pressure values expressed in% as a function of temperature Tabelle In Abhängigkeit Der Temperaturen Die Druckwerte In % Angegeben Valeurs de pression (en %) en fonction de la température Tabla de las presiones expresadas en % en función de la temperatura Tabela das pressões expressas em % em função da temperatura | | | | | | |
|--|------|------|-----|-----|-----|-----|
| -20° | 0° | 20° | 30° | 40° | 50° | 60° |
| 110% | 100% | 100% | 85% | 70% | 60% | 50% |

TUBO PVC FOOD GRADE

PVC TUBE FOOD GRADE
 PVC ROHR LEBENSMITTELKONFORM
 TUYAU PVC QUALITE ALIMENTAIRE
 TUBO PVC FOOD GRADE
 TUBO EM PVC ALIMENTÍCIO (FOOD GRADE)

TBPV

TUBO PVC FOOD GRADE
 PVC TUBE FOOD GRADE
 PVC SCHLAUCH FOOD GRADE
 TUBES PVC FOOD GRADE
 TUBO PVC FOOD GRADE
 TUBO PVC FOOD GRADE



| Code | Colore Color Farbe Couleur Color Cor | Est. mm | Int. mm | Pressione d'esercizio Working pressure Betriebsdruck Pression de travail Presión de ejercicio Pressão de trabalho a/at 20°C | Pressione d'esercizio Working pressure Betriebsdruck Pression de travail Presión de ejercicio Pressão de trabalho a/at 40°C | Pressione d'esercizio Working pressure Betriebsdruck Pression de travail Presión de ejercicio Pressão de trabalho a/at 60°C | Pressione di scoppio Burst pressure Berstdruck Pression d'éclatement Presión de rotura Pressão de ruptura a/at 20°C | Pack. Mt |
|--------------------|---|------------|------------|---|---|---|---|-------------|
| | | | | bar | bar | bar | bar | |
| TBPV 01 370 | NT | 13 | 7 | 20 | 16 | 12 | 60 | 100 |
| TBPV 16 100 | NT | 16 | 10 | 18 | 13 | 9 | 54 | 100 |
| TBPV 23 150 | NT | 23 | 15 | 10 | 7 | 4 | 30 | 50 |
| TBPV 26 190 | NT | 26 | 19 | 10 | 7 | 4 | 30 | 50 |
| TBPV 33 250 | NT | 33 | 25 | 8 | 5 | 3 | 24 | 50 |

Applicazioni Industriali

IT

- Liquidi di Raffreddamento
- Soluzioni Chimiche
- Per Industria alimentare
- Aria Compressa

Materiale

- Acciaio plastificato con rinforzo interno in fibra poliester

Industrial Applications

GB

- Cooling Liquids
- Chemical Solutions
- Food Industry
- Compressed Air

Materials

- Soft Steel hose with polyester reinforcement

Industrielle Anwendungen

DE

- Kühlmittel
- Chemische Lösungen
- Lebensmittelindustrie
- Druckluft

Materialien

- Stahl-Schlauch mit Polyesterverstärkung

Applications industrielles

FR

- Liquide de Refroidissement
- Solutions chimiques
- Industrie alimentaire
- Air comprimé

Matériaux

- Tuyau en Acier avec renfort en polyester

Aplicaciones industriales

ES

- Líquidos de Enfriamiento
- Soluciones químicas
- Industria de Alimentos
- Aire Comprimido

Materiales

- Acero plastificado con refuerzo de hilo de poliéster

Aplicações industriais

PT

- Líquidos de refrigeração
- Soluções químicas
- Indústria Alimentícia
- Ar Comprimido

Materiais

- Aço plastificado com reforço de fios de poliéster



Temperatura d'uso

Temperature Range
Temperaturbereich
Température d'utilisation
Temperatura de Ejercicio
Temperatura de Trabalho

- 5 °C
+ 60 °C

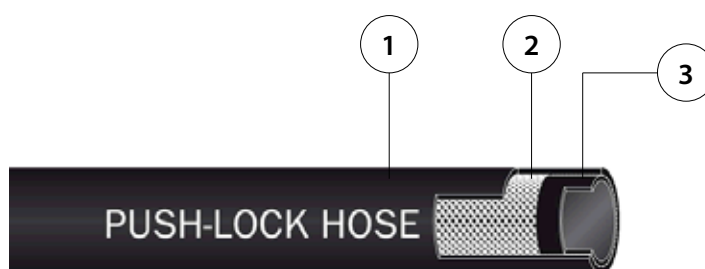
TUBO AUTOBLOCCANTE

PUSH-LOCK HOSE
SCHNELLSTECKSCHLÄUCHE
TUYAU AUTO-SERRANT
TUBO AUTOBLOCCANTE
TUBO PUSH-LOCK



CARATTERISTICHE TECNICHE

TECHNICAL CHARACTERISTICS
TECHNISCHE ANGABEN
CARACTÉRISTIQUES TECHNIQUES
CARACTERÍSTICAS TÉCNICAS
CARACTERÍSTICAS TÉCNICAS



| Materiali | IT | Materials | GB | Materialien | DE |
|--|----|--|----|--|----|
| 1 Sottostrato: NBR/PVC liscio resistente agli oli. | | 1 Sublayer: NBR/PVC smooth, oil resistant. | | 1 Innenrohr: NBR/PVC glatt, Öl. | |
| 2 Armatura: Tela Tessile. | | 2 Armor: Cloth Textiles. | | 2 Gewebeeinlage: Synthetische Textilfasern. | |
| 3 Rivestimento: NBR/PVC liscio resistente alle abrasioni, agli oli e agli agenti atmosferici. | | 3 Finish: NBR/PVC smooth, abrasion, oil and weather resistant. | | 3 Aussenschicht: NBR/PVC glatt, Abriebfest, Öl- und Witterungsbeständig. | |
| Materiaux | FR | Materiales | ES | Materiais | PT |
| 1 Tube: NBR/PVC lisse, résistant aux huiles. | | 1 Tubo interior: NBR/PVC liso resistente a los aceites. | | 1 Tubo interior: NBR/PVC suave resistente a óleos. | |
| 2 Armature: Fibres textiles. | | 2 Armadura: Trenza Textil | | 2 Armadura: Traçado Têxtil | |
| 3 Revêtement extérieur: NBR/PVC lisse, résistant à l'abrasion, aux huiles et aux intempéries. | | 3 Tubo exterior: NBR/PVC liso resistente a la abrasión, a los aceites y a los agentes atmosféricos. | | 3 Tubo exterior: NBR/PVC suave resistência a abrasão, a óleos, a agentes atmosférico. | |

COLORI STANDARD
STANDARD COLORS
STANDARD FARBEN
COULEURS STANDARDS
COLORES STANDARD
CORES PADRÃO

| | | |
|--|-----------|---|
| | RO | ROSSO RED ROT ROUGE ROJO VERMELHO |
| | BL | AZZURRO LIGHT BLUE HELLBLAU BLEU CLAIR AZUL AZUL CLARO |
| | VE | VERDE GREEN GRÜN VERT VERDE VERDE |
| | NE | NERO BLACK SCHWARZ NOIR NEGRO PRETO |



| | | | |
|--|--------------|---------------|--|
| Temperatura con aria compressa Temperature with compressed air Mit Druckluft Avec de l'air comprimé Con aire comprimido Com ar comprimido | -20°C | +110°C | con picchi di 125°C peak +125°C Kurzfristig +125°C Pic à +125°C con picos de +125°C com picos de +125°C |
| Temperatura con acqua Temperature with water Mit Wasser Avec de l'eau Con Agua Com Água | 0°C | +100°C | con picchi di 110°C peak +110°C Kurzfristig +110°C Pic à +110°C con picos de +110°C com picos de +110°C |
| Temperatura con olio idraulico Temperature with hydraulic oil Mit Hydrauliköl Avec de l'huile hydraulique Con aceites hidráulicos Com óleos hidráulicos | -20°C | +70°C | con picchi di 90°C peak +90°C Kurzfristig +90°C Pic à +90°C con picos de +90°C com picos de +90°C |
| Temperatura con Acqua Glicole Temperature with Water Glycol Mit Glykolwasser Avec de l'eau glycolé Con Agua Glicol Com Água e Glicol | -20°C | +70°C | con picchi di 90°C peak +90°C Kurzfristig +90°C Pic à +90°C con picos de +90°C com picos de +90°C |



Pressioni

Pressures

Druckbereich

Pressions

Presiones

Pressões

16 bar (1.6 MPa)



Fluidi compatibili

Aria compressa / Acqua / Olio Idrraulico / Acqua Glicole / Gasolio / Benzina

Fluids

Compressed air / Water / Hydraulic Oil / Water Glycol / Diesel Fuel / Petrol

Geeignete Medien

Druckluft / Wasser / Hydrauliköl / Glykolwasser / Dieseldieselkraftstoff / Benzin

Fluides compatibles

Air comprimé / Eau / Huile Hydraulique / Eau glycolé / Carburant diesel / Essence

Fluidos compatibles

Aire comprimido / Agua / Aceite hidráulico / Agua Glicol / Combustible Diesel / Gasolina

Fluidos compatíveis

Ar comprimido / Água / Óleo hidráulico / Água e Glicol / Combustível Diesel / Gasolina

TBPL

TUBO AUTOBLOCCANTE

PUSH-LOCK HOSE

SCHNELLSTECKSCHLÄUCHE

TUYAUX AUTO-SERRANTS

TUBERÍA AUTOBLOCCANTE

TUBO PUSH-LOCK



| Code | Code | Code | Code | Int. | Int. | Est. | Raggio di curvatura Bending radius Biegeradius Rayon de courbure Radio curvatura Raio de curvatura | Pressione d'esercizio | Pressione di scoppio | Pack. |
|-------------------|-------------------|-------------------|-------------------|------|------|------|---|---|--|-------|
| | | | | | | | | Working pressure Betriebsdruck Pression de travail Presión de ejercicio Pressão de trabalho | Burst pressure Berstdruck Pression d'éclatement Presión de rotura Pressão de ruptura | |
| | | | | inch | mm | mm | mm | a/at 23°C | a/at 23°C | Mt |
| | | | | | | | | | | |
| TBPL 1/4 0 RO 100 | TBPL 1/4 0 BL 100 | TBPL 1/4 0 VE 100 | TBPL 1/4 0 NE 100 | 1/4 | 6.3 | 12.4 | 45 | 16 | 64 | 100 |
| TBPL 3/8 0 RO 100 | TBPL 3/8 0 BL 100 | TBPL 3/8 0 VE 100 | TBPL 3/8 0 NE 100 | 3/8 | 9.6 | 15.5 | 75 | 16 | 64 | 100 |
| TBPL 1/2 0 RO 100 | TBPL 1/2 0 BL 100 | TBPL 1/2 0 VE 100 | TBPL 1/2 0 NE 100 | 1/2 | 12.7 | 18.7 | 90 | 16 | 64 | 100 |
| TBPL 5/8 0 RO 080 | TBPL 5/8 0 BL 080 | TBPL 5/8 0 VE 080 | TBPL 5/8 0 NE 080 | 5/8 | 16 | 22.9 | 115 | 16 | 64 | 80 |
| TBPL 3/4 0 RO 080 | TBPL 3/4 0 BL 080 | TBPL 3/4 0 VE 080 | TBPL 3/4 0 NE 080 | 3/4 | 19.2 | 26.5 | 135 | 16 | 64 | 80 |

Vedi raccordi da utilizzare Cap. 16 - p. 31-32.

See Push-lock fittings on Chapter 16 - p. 31-32.

Siehe dazu passende Verschraubungen im Kapitel 16 - p. 31-32.

A utiliser avec les douilles annelées chap.16 - p. 31-32.

Ver racores a utilizar Cap. 16 - p. 31-32.

Veja conexões a serem utilizadas no Cap.16 - p. 31-32.

ACCESSORI

ACCESSORIES
ZUBEHÖR
ACCESSOIRES
ACCESORIOS
ACESSÓRIOS

NAFE

NASTRO IN PTFE

PTFE TAPE

TEFLONBAND PTFE

BANDE FLUOROPOLYMÈRE

ROLLO PTFE

FITA EM PTFE



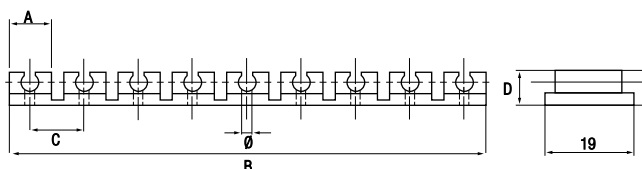
| Code | Size | Pack. |
|------------------|------------------------|-------|
| NAFE 01 20 10 12 | 12 mm x 0.1 mm x 12 Mt | 10 |

1740

STAFFA FISSA TUBO
FIXED BRACKET TUBE
CLIPLEISTE
CLIP DE FIXATION
BRIDAS PARA TUBO
SUPORTE FIXA-TUBO



| Code | Tube position | Pack. |
|--------------|---------------|-------|
| 01740 00 001 | 10 x 4 mm | 10 |
| 01740 00 002 | 10 x 6 mm | 10 |
| 01740 00 003 | 10 x 8 mm | 10 |
| 01740 00 004 | 10 x 10 mm | 10 |
| 01740 00 005 | 4 x 12 mm | 10 |
| 01740 00 006 | 4 x 14 mm | 10 |



| Ø Tube mm | A mm | B mm | C mm | D mm | Ø mm | N° posizioni N° positions Anzahl Positionen Nombre fixations N° de posiciones N° de posições |
|-----------|------|------|------|------|------|---|
| 4 | 9 | 114 | 11.7 | 8 | 2.8 | 10 |
| 6 | 9 | 114 | 11.7 | 10 | 2.8 | 10 |
| 8 | 12 | 143 | 14.6 | 12 | 3.8 | 10 |
| 10 | 15 | 172 | 17.4 | 13.8 | 5.3 | 10 |
| 12 | 19 | 76 | 20.5 | 16.8 | 5.3 | 4 |
| 14 | 21 | 87 | 22.5 | 18.8 | 5.3 | 4 |

Vantaggi nelle applicazioni

IT

- Installazione rapida
- Ingombri ridotti
- Inattaccabili da agenti atmosferici
- Ottima resistenza alle vibrazioni
- Fissaggio rapido del tubo con semplice pressione

Advantages in applications

GB

- Quick fitting
- Space Saving
- Weather ability
- Excellent resistance to vibrations
- Quick tube fitting by simple pressure

Anwendungs Vorteile

DE

- Schnelle Montage
- Platzsparend
- Wetterfest
- Sehr gute Vibrationsbeständigkeit
- Schneller Rohranschluss durch einfaches Drücken

Avantages dans les applications

FR

- Fixation rapide
- Encombrement réduit
- Bonne tenue
- Excellente résistance aux vibrations
- Accrochage rapide du tube par simple pression

Ventajas en las aplicaciones

ES

- Rápida instalación
- Reducidas dimensiones
- Resistente de agentes atmosféricos
- Óptima resistencia a la vibración
- Fijación rápida del tubo con una simple presión

Vantagens em aplicações

PT

- Conexão rápida
- Redução de espaço
- Resistência a intempéries e à agentes atmosféricos
- Excelente resistência a vibração
- Encaixe do tubo com força reduzida

1750

TAGLIATUBO IN TECNOPOLIMERO
TECHNOPOLYMER PIPE CUTTER
ROHRSCHEIDER KUNSTSTOFF
COUPE TUBE POUR TUBE PLASTIQUE
CORTATUBOS EN PLÁSTICO
CORTADOR DE TUBOS EM PLASTICO



| Code | Tube | Pack. |
|--------------|-----------|-------|
| 01750 00 001 | 14 mm Max | 10 |

1752

TAGLIATUBO IN METALLO PER TUBI PLASTICI
METAL CUTTER FOR PLASTIC PIPE
ROHRSCHEIDER
PINCE COUPE-TUBES
CORTATUBO METÁLICO
ALICATE METÁLICO CORTA-TUBOS



| Code | Tube | Pack. |
|--------------|-------------|-------|
| 01752 00 001 | 15,5 mm Max | 1 |
| 01752 00 002 | 25 mm Max | 1 |

1753

LAMA DI RICAMBIO PER 1752
SPARE BLADE 1752
ERSATZKLINGEN FÜR 1752
LAMES DE RECHANGE POUR 1752
CUCHILLA DE RECAMBIO PARA 1752
LÂMINA DE REPOSIÇÃO PARA 1752



| Code | Tube | Pack. |
|--------------|-------------|-------|
| 01753 00 001 | 15,5 mm Max | 5 |
| 01753 00 002 | 25 mm Max | 5 |

1755

PINZA TAGLIA TUBO ANTISCINTILLA
ANTI-SPARK TUBE CUTTER
SCHNEIDER FÜR SCHWEISSPRITZABWEISENDES ROHR
PINCE DE DEGAINAGE POUR TUBE ANTI ETINCELLE
PINZA CORTA TUBO ANTICHISPA
PINÇA CORTA-TUBOS PARA TUBO ANTI-CHAMA



New

| Code | Tube | Pack. |
|--------------|------------|-------|
| 01755 00 001 | 6 - 8 mm | 1 |
| 01755 00 002 | 10 - 12 mm | 1 |

